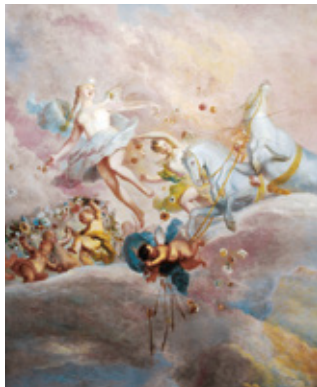


SCHLOSS RHEINSBERG



STIFTUNG
PREUSSISCHE SCHLÖSSER UND GÄRTEN
BERLIN-BRANDENBURG



SCHLOSS RHEINSBERG RHEINSBERG HOUSE

Friedrich der Große verbrachte als Kronprinz die glücklichste Zeit seines Lebens in Rheinsberg. Sein jüngerer Bruder, Prinz Heinrich von Preußen, schuf hier einen bedeutenden Musenhof. Zahlreiche Kunstwerke schmücken die Räumlichkeiten des Schlosses und laden zu einer Reise in die Zeit des 18. Jahrhunderts ein. Durch umfangreiche Restaurierungsleistungen gelang es in den letzten Jahren, die originalen Raumdekorationen zurückzugewinnen.

Frederick the Great spent the happiest period of his life at Rheinsberg when he was crown prince. His younger brother, Prince Henry of Prussia, created an important court of muses here. Numerous works of art adorn the palace interiors, inviting visitors on a journey through the era of the 18th century. The original interior decorations have largely been successfully recovered through extensive restorations conducted in recent years.

Ganzjährig geöffnet

Detaillierte Öffnungszeiten: [spsg.de](https://www.spsg.de)

Open all year

Opening hours in detail: [spsg.de](https://www.spsg.de)

Eintritt / Admission: Kombiticket (mit Kurt Tucholsky Literaturmuseum) /

Combined ticket (with the Kurt Tucholsky Literaturmuseum) 10 €

ermäßigt / reduced rate 7 €

Familienkarte / Family Ticket für 2 Erwachsene und bis zu 4 Kindern

(bis zum vollendeten 18. Lebensjahr) / Valid for up to 2 adults and up to 4 children (aged 18 or younger) 15 €

Adresse / Address: Schloss Rheinsberg, Schloss 2, 16831 Rheinsberg



E-Mail: schloss-rheinsberg@spsg.de

SPSG.DE   **SPSGMUSEUM**