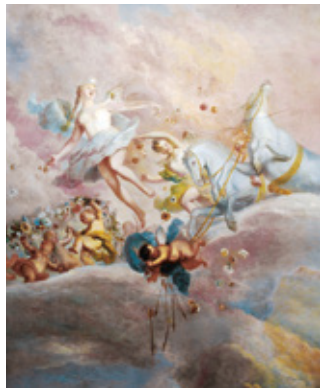


SCHLOSS RHEINSBERG



STIFTUNG
PREUSSISCHE SCHLÖSSER UND GÄRTEN
BERLIN-BRANDENBURG



SCHLOSS RHEINSBERG

Friedrich der Große verbrachte als Kronprinz die glücklichste Zeit seines Lebens in Rheinsberg. Sein jüngerer Bruder, Prinz Heinrich von Preußen, schuf hier einen bedeutenden Musenhof. Zahlreiche Kunstwerke schmückten die Räumlichkeiten des Schlosses und laden zu einer Reise in die Zeit des 18. Jahrhunderts ein. Durch umfangreiche Restaurierungsleistungen gelang es in den letzten Jahren, die originalen Raumdekorationen zurückzugewinnen.

Frederick the Great spent the happiest period of his life at Rheinsberg when he was crown prince. His younger brother, Prince Henry of Prussia, created an important court of muses here. Numerous works of art adorn the palace interiors, inviting visitors on a journey through the era of the 18th century. The original interior decorations have largely been successfully recovered through extensive restorations conducted in recent years.

Öffnungszeiten / Opening Hours:

April bis Oktober: Dienstag bis Sonntag 10–17.30 Uhr

Mit Führungsangebot. Montag geschlossen

November bis März: Dienstag bis Sonntag 10–16 Uhr. Besichtigung mit Führung

Montag geschlossen. Letzter Einlass jeweils 30 Minuten vor Schließzeit

April to October: Tuesday to Sunday 10 – 5.30

Guided tours available. Closed Mondays

November to March: Tuesday to Sunday 10 – 4. May be viewed by

guided tour. Closed Mondays. Last admittance 30 minutes before closing

Eintritt / Admission: Kombiticket (mit Kurt-Tucholsky Literaturmuseum) /

Combined ticket (with the Kurt-Tucholsky Literaturmuseum) 10 € / ermäßigt /

reduced rate 7 €. Nur Schloss / The Palace alone 8 € (mit Führung oder

Audioguide / including a guided tour or audio guide) / ermäßigt /

reduced rate 6 €

Adresse / Address: Schloss Rheinsberg, Schloss 2, 16831 Rheinsberg

E-Mail: schloss-rheinsberg@spsg.de

www.spsg.de
